

***Cuáles son las Disfunciones de la Convivencia Armónica en
“Escuela- Emprendimiento –Universidad- Empresas”***

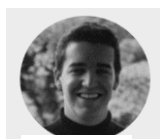
Esta conferencia fue presidida por 4 observadores del entorno, quienes hablaron sobre las disfunciones de la convivencia armónica y nos trajeron diferentes propuestas que pueden ayudar a la sociedad a mejorar. Principalmente, se centraron en 4 sistemas distintos: Escuela- Emprendimiento- Universidad y Empresas.

Esta conferencia se realizó el día 15 de enero del 2021, a 19:30 h Madrid, España y Estuvieron como ponentes algunos miembros del Patronato. **Selin Torres Sinmaz**, Psicóloga Sanitaria con entrenamiento en la aplicación de primeros auxilios psicológicos (PAP) a personas afectadas por situaciones muy estresantes, abarcando tanto emergencias cotidianas como emergencias comunitarias y/o masivas. Cursó dos itinerarios simultáneamente de Psicología Clínica y de la Salud y Psicología del Trabajo, y cuenta con un Premio a la Excelencia Académica otorgado por la Universidad Complutense de Madrid (UCM). **Ömer Adrián Torres Sinmaz**, Bachelor International Relations y Asuntos Internacionales, Universidad IE Business - Madrid. Master in Brand Management en Madrid School of Marketing. Consejo Asesor Fundación Torres y Prada. **Almudena Rivadeneyra Torres**, Doctor Ing. de Telecomunicaciones y Licenciada en Ciencias Ambientales. Universidad de Granada (España). Doctora Ingeniera (PhD.) en diseño de sistemas multisensores para monitorización ambiental e investigadora y docente en el Depto. Electrónica y Tecnología de Computadores en la Universidad de Granada. Y por último el fundador **José Antonio Torres Prada**, Licenciado en Ciencias Biológicas por la Universidad Complutense de Madrid. Especialista Superior de Viticultura y Enología por Universidad Politécnica de Madrid. MBA y MDCM por IE Business School. Magister en Coaching Ontológico por la Universidad de San Sebastián (Chile). Conversaciones Colaborativas (H. Maturana y X. Dávila). Treinta y seis años de experiencia en el sector industrial como Director General, Director Comercial y Director de Planta y cuatro como emprendedor, llegando a ser presidente de la Asociación de Antiguos Alumnos de Especialista Superior en Enología y Viticultura. Fundador y miembro del Consejo Asesor de la Fundación Torres y Prada.

Para más información sobre esta conferencia, visitar el blog en <https://www.fundaciontorresyprada.org/blog-fundacion/disfunciones-en-la-convivencia>



Selin



Ömer



Almudena



José A.